



**ЦЭРГИЙН ДҮРЭМТ ХУВЦАС ӨМСӨХ
ШИНЭЧИЛСЭН ДҮРЭМД НЭМЭЛТЭЭР
ОРСОН ӨӨРЧЛӨЛТҮҮД**





ЦЭРГИЙН ДҮРЭМТ ХУВЦАС ӨМСӨХ ДҮРЭМ



НИЙТЛЭГ
ҮНДЭСЛЭЛ

Зэвсэгт хүчний Жанжин штабын даргын 2021 оны 04 дүгээр сарын 12-ны өдрийн **A/167** дугаар тушаалаар баталсан “**Цэргийн дүрэмт хувцас өмсөх дүрэм**”-ийн зорилго нь цэргийн алба хаагч цэргийн дүрэмт хувцас хэрэглэлийг өмсөх, хэрэглэх хэм хэмжээг тогтоох, дүрэмт хувцас, хэрэглэлийн хэрэглээтэй холбогдон үүсэх харилцааг зохицуулахад оршино.



ЦЭРГИЙН ДҮРЭМТ ХУВЦАС ӨМСӨХ ДҮРЭМ

БХЯ

ЗХ

ХХЕГ

ОБЕГ

ДЦ

ШШГБ

ТЕГ

ТТХГ



Цэргийн дүрэмт хувцас өмсөх дүрмийг Монгол Улсын Батлан хамгаалах салбар, Зэвсэгт хүчин, Хилийн цэрэг, Онцгой байдлын байгууллага, Дотоодын цэрэг, Шүүхийн шийдвэр гүйцэтгэх байгууллага, Тагнуулын байгууллага болон Төрийн тусгай хамгаалалтын байгууллагын цэргийн алба хаагчид дагаж мөрдөнө.



ЦЭРГИЙН ДҮРЭМТ ХУВЦАС ӨМСӨХ ДҮРЭМ



Цэргийн дүрэмт хувцас нь төрийн өмч бөгөөд цэргийн эд хөрөнгө мөн.

Цэргийн алба хаагч нь Монгол Улсын Ерөнхийлөгчийн зарлигаар баталсан загварын цэргийн дүрэмт хувцсыг өмсөж, цол, ялгаж тэмдгийг хэрэглэнэ.





ЦЭРГИЙН ДҮРЭМТ ХУВЦАС ӨМСӨХ ДҮРЭМ



Цэргийн дүрэмт хувцас өмсөх дүрэмд орсон өөрчлөлтүүд



ЦЭРГИЙН ДҮРЭМТ ХУВЦАС ӨМСӨХ ДҮРЭМ

2019
ОН

2. Нэр томъёоны тодорхойлолт

2021
ОН

“Сэрүүний
нөхцөл”



гэж дулааны болон
хүйтний улирлын
заагт хувцас,
хэрэглэлийг
тохируулан өмсөх
цаг агаарын
нөхцлийг;

2.1.7



“Сэрүүний
үе”

гэж дулааны болон
хүйтний улирлын заагт
хувцас, хэрэглэлийг
тохируулан өмсөх цаг
агаарын нөхцлийг;

2.1.7





ЦЭРГИЙН ДҮРЭМТ ХУВЦАС ӨМСӨХ ДҮРЭМ

2019
ОН

4.1. Ёслолын хувцасыг өмсөж хэрэглэх

Цэргийн анги, салбарын бие бүрэлдэхүүн Төрийн болон цэргийн ёслолын жагсаал, Монгол Улс, Төр, цэргийн тэмдэглэлт ой, баярын ажиллагаа, цэргийн ангид Байлдааны туг гардуулах ёслолд ёслолын хувцас, хэрэглэлийг жигдрэн өмсөж, хэрэглэнэ.

4.1.1



2021
ОН

Цэргийн нэгтгэл, анги, салбарын бие бүрэлдэхүүн Төрийн болон цэргийн ёслолын ажиллагаа “Нийтээр тэмдэглэх баярын болон тэмдэглэлт өдрүүдийн тухай” хуульд заасан баярын болон тэмдэглэлт өдөр, тэмдэглэлт ой, баярын жагсаал, цэргийн ангид Байлдааны туг гардуулах ёслолын ажиллагаанд ёслолын хувцас хэрэглэлийг өмсөж, хэрэглэнэ.

4.1.1



ЦЭРГИЙН ДҮРЭМТ ХУВЦАС ӨМСӨХ ДҮРЭМ

4.1.3. Ёслолын хувцасыг өмсөж хэрэглэх

2019
ОН



Цэргийн тэтгэвэрт гарч байгаа цэргийн алба хаагчид, халагдаж байгаа хугацаат цэргийн алба хаагчдыг үдэх хүндэтгэлийн ажиллагаанд зөвхөн тэтгэвэрт гарагсад ёслолын хувцас, хэрэглэлийг өмсөж, хэрэглэх ба бусад бүрэлдэхүүн албаны хувцас, хэрэглэлээр жигдэрнэ.

2021
ОН



Цэргийн тэтгэвэрт гарч байгаа цэргийн алба хаагчдыг үдэх цэргийн хүндэтгэлийн ажиллагаанд зөвхөн тэтгэвэрт гарагсад ёслолын хувцас, хэрэглэлийг өмсөж, гэрээт болон хугацаат цэргийн алба хаагчдаас бусад бүрэлдэхүүн албаны хувцас хэрэглэлээр жигдэрнэ.



ЦЭРГИЙН ДҮРЭМТ ХУВЦАС ӨМСӨХ ДҮРЭМ



- ★ Ёслол-амралтын байдлаар ёслолын хувцас өмсөх үед ёслолын саан бүс, саан зүүлт, ёслолын бээлийг хэрэглэхгүй, зөвхөн ёслолын хувцсыг өмсөн, одон, медалийн туузыг зүүж хэрэглэнэ. Энэ тохиолдолд дээд офицерууд, Онцгой байдлын байгууллагын цэргийн алба хаагч ёслолын китель дээр албаны хувцасны мөрдэс зүүхийг зөвшөөрнө.

2019
ОН

4.1.5. Ёслолын хувцасыг өмсөж хэрэглэх



- ★ Ёслол-амралтын байдлаар ёслолын хувцас өмсөх үед ёслолын саан бүс, саан зүүлт, ёслолын бээлийг хэрэглэхгүй, зөвхөн одон, медалийн тууз, нэрийн тэмдгийг зүүж хэрэглэнэ. Энэ тохилдолд дээд офицерууд албаны хувцасны мөрдэс зүүхийг зөвшөөрнө.

2021
ОН



ЦЭРГИЙН ДҮРЭМТ ХУВЦАС ӨМСӨХ ДҮРЭМ



Ёслолын саан бүс



Ёслол-жагсаалын хувцас өмсөх бүх тохиолдолд бүсэлж хэрэглэнэ.

2019
ОН

Ёслол-жагсаалын хувцас өмсөх бүх тохиолдолд кителийн гадуур доод талын 2 товчны дундуур, халаасны тагны дээд ирмэгт бүсний доод ирмэгийг тулган бүсэлж хэрэглэнэ.

2021
ОН



ЦЭРГИЙН ДҮРЭМТ ХУВЦАС ӨМСӨХ ДҮРЭМ



2019
ОН



Гутал: Эрэгтэй цэргийн алба хаагч гоёлын оёдолгүй, хээгүй, хар савхин, богино түрийтэй өвлийн гутал, эмэгтэй цэргийн алба хаагч гоёлын оёдолгүй, хээгүй, хар савхин, өвдөг хүрсэн урт түрийтэй өвлийн гутал өмсөнө. Эрэгтэй цэргийн алба хаагчийн гутлын өсгийний өндөр 4 см, эмэгтэй цэргийн алба хаагчийн гутлын өсгийний өндөр 5 см, өсгийн доод хэсгийн өргөн 2-4 см байна.

2021
ОН



Гутал: Эрэгтэй цэргийн алба хаагч хээ чимэггүй, гоёлын оёдолгүй, хээгүй, хар өнгийн 18 см-ээс доошгүй богино түрийтэй савхин өвлийн гутал, эмэгтэй цэргийн алба хаагч хээ чимэггүй гоёлын оёдолгүй, хар өнгийн 36-38 см савхин урт түрийтэй өвлийн гутал өмсөнө. Эрэгтэй цэргийн алба хаагчийн гутлын өсгийний өндөр 2,5-3 см өсгийн доод хэсгийн өргөн 7,5:9 см, эмэгтэй цэргийн алба хаагчийн гутлын өсгийний өндөр 5-6 см, өсгийн доод хэсгийн өргөн 4:5,5 см байна.



ЦЭРГИЙН ДҮРЭМТ ХУВЦАС ӨМСӨХ ДҮРЭМ



4.2. АЛБАНЫ ХУВЦСЫГ ӨМСӨЖ ХЭРЭГЛЭХ

Албаны китель, өмд, юбка

Энэхүү дүрмийн 4 дүгээр зүйлийн 4.2 дахь хэсэгт заасны дагуу өмсөнө. Эмэгтэй цэргийн алба хаагчид өмд, юбкаг ахлах даргын шийдвэрээр жигдрүүлнэ.

2019 он

2021 он

Энэхүү дүрмийн 4 дүгээр зүйлийн 4.2 дахь хэсэгт заасны дагуу өмсөнө. Эмэгтэй цэргийн алба хаагчийн өмд, юбкаг ахлах даргын шийдвэрээр жигдрүүлнэ. Ахлах дарга тогтоож өгөөгүйгээс бусад үед эмэгтэй цэргийн алба хаагч юбка өмсөх ба юбканы хормой өвдөгний тойгны дээгүүр байхаар тохируулна.





ЦЭРГИЙН ДҮРЭМТ ХУВЦАС ӨМСӨХ ДҮРЭМ



Суран бүс

2019
он

Цэргийн алба хаагч хээрийн хувцас, хэрэглэлтэйгээр үүрэг гүйцэтгэх үед хээрийн өмдөнд бүсэлж хэрэглэнэ. Тангуулын байгууллагын цэргийн алба хаагч албаны хувцастай харуул, хамгаалалтын үүрэг гүйцэтгэхдээ бүсэнд бууны гэр болон тусгай хэрэгсэл зүүх үед кителийн гадна талаар бүсэлнэ.

2021
он

Цэргийн алба хаагч хээрийн хувцас, хэрэглэлтэйгээр үүрэг гүйцэтгэх үед хээрийн өмдөнд бүсэлж хэрэглэнэ. Тангуулын болон төрийн тусгай хамгаалалтын байгууллагын цэргийн алба хаагч албаны хувцастай харуул, хамгаалалтын үүрэг гүйцэтгэхдээ бүсэнд бууны гэр болон тусгай хэрэгсэл зүүх үед хүрэмний доод талаар бүсэлнэ.



ЦЭРГИЙН ДҮРЭМТ ХУВЦАС ӨМСӨХ ДҮРЭМ



**Борооны
цув**

**Бороонд
ашиглана.**

**2019
ОН**

**Бороо орсон үед
болон ахлах даргын
шийдвэрээр өмсөж
хэрэглэнэ.**

**2021
ОН**



ЦЭРГИЙН ДҮРЭМТ ХУВЦАС ӨМСӨХ ДҮРЭМ



4.3. Хээрийн хувцас /тусгай зориулалтын/-ыг өмсөж хэрэглэх

4.3.1. Хээрийн хувцсыг цэргийн алба хаагч хуульд заасан үндсэн болон бусад үүрэг гүйцэтгэх олон улсын цэргийн ажиллагаанд үүрэг оролцох цэргийн хээрийн сургууль, команд штабын болон команд-штабын хээрийн сургууль, штабын дадлага, хээрийн ба дадлагын хичээлд бэлтгэх, удирдах, оролцох, байлдааны ажиллагаа буудлага, жижүүрлэлт, хоногийн жижүүр, манаа харуулын үүрэг гүйцэтгэх цэргийн мэргэжлийн дээд удирдлагын байгууллага командлалаас цэргийн анги, байгууллагад шалгалт, шалган туслах ажлаар явах үед өмсөнө.

2019
он

4.3.1. Хээрийн хувцсыг цэргийн алба хаагч олон улсын ажиллагаа, энхийг дэмжих ажиллагаанд үүрэг гүйцэтгэх, хээрийн сургууль, дадлага, команд-штабын болон команд-штабын хээрийн сургууль, штабын нэгдсэн болон хэсэгчилсэн дадлага, хээрийн ба дадлагын хичээлд бэлтгэх, удирдах, оролцох, байлдааны ажиллагаа, буудлага, байлдааны жижүүрлэлт, хоногийн харуул, манааны үүрэг гүйцэтгэх, цэргийн мэргэжлийн дээд удирдлагын байгууллага, командлалаас цэргийн анги, байгууллагад шалгалт, шалган туслах ажлаар явах үед өмсөж хэрэглэнэ.

2021
он



ЦЭРГИЙН ДҮРЭМТ ХУВЦАС ӨМСӨХ ДҮРЭМ



2019
ОН



Офицер, ахлагч, цэргийн сургуулийн сонсогч, гэрээт албаны цэргийн алба хаагч хээрийн хувцас өмсөх бүх тохиолдолд резинэн татуурга бүхий өмдний шуумгийг гутлын түрийний гадуур тавьж өмсөх ба гутлын иүрийний 2/3 нь ил байхаар тохируулна. Хугацаат цэргийн алба хаагч битүү энгэртэй херэм өмдийг, өмдний шуумгийг гутлын түрийний дотор хийж өмсөнө. Хээрийн сургалт, дадлагын үед хүрэмний захыг босгож өмсөж болно.

Хээрийн зуны хүрэм, өмд:

Офицер, ахлагч цэргийн сургуулийн сонсогч, гэрээт албаны цэргийн алба хаагч хээрийн хувцас өмсөх бүх тохиолдолд өмсөнө. Хугацаат цэргийн алба хаагч битүү энгэртэй хүрэм өмдийг, өмдний шуумгийг гутлын түрийний дотор хийж өмсөнө.



2021
ОН



ЦЭРГИЙН ДҮРЭМТ ХУВЦАС ӨМСӨХ ДҮРЭМ



Хээрийн хүрэм, өмд:



Дулааны болон сэрүүний улиралд хээрийн хувцас өмсөх тохиолдолд өмсөнө. Хээрийн хувцасны мөрдэс, хээрийн малгайн соёмбо болон хээрийн хувцасны мөрдэсний цолны өнгө хар байна.

2019
ОН

Дулааны болон сэрүүний улиралд хээрийн хувцас өмсөх тохиолдолд резинэн татуурга бохий өмдний шуумгийг гутлын түрийний гадуур тавьж өмсөнө. Хээрийн малгайн соёмбо болон хээрийн хувцасны мөрдэсний цолны өнгө хар, /Хилийн цэрэг ногоон/ байна.

2021
ОН



ЦЭРГИЙН ДҮРЭМТ ХУВЦАС ӨМСӨХ ДҮРЭМ



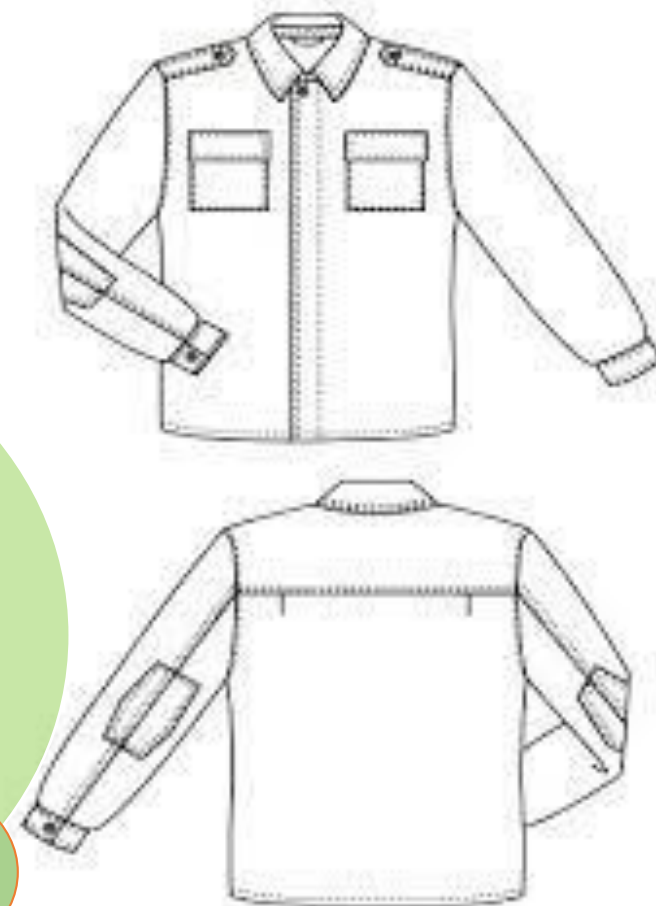
Хээрийн урт ханцуутай цамц

Хээрийн хувцас өмсөх бүх тохиолдолд хувцасны дотор өмсөнө.

2019
ОН

Хээрийн хувцас өмсөх бүх тохиолдолд хувцасны дотор, тусгай зориулалтын хамгаалах хэрэгсэл өмссөн үед дангаар өмсөж болно.

2021
ОН





ЦЭРГИЙН ДҮРЭМТ ХУВЦАС ӨМСӨХ ДҮРЭМ



Зуны

Гутал

**Хагас
түрийтэй**



Хээрийн хувцас өмсөх бүх тохиолдолд офицер, ахлагч нар /шар/, цэргийн гэрээт албаны цэрэг болон хугацаат цэргийн алба хаагчид /хар/, Хилийн цэрэг /хар ногоон/ өнгийн хагас түрийтэй зуны гутал өмсөнө.

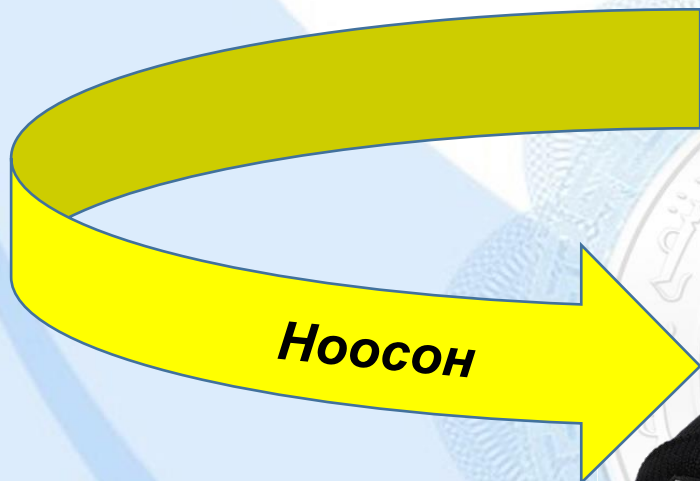
Хээрийн хувцас өмсөх бүх тохиолдолд шар өнгийн хагас түрийтэй зуны гутал өмсөнө.

**2021
ОН**

**2019
ОН**



ЦЭРГИЙН ДҮРЭМТ ХУВЦАС ӨМСӨХ ДҮРЭМ



Ноосон

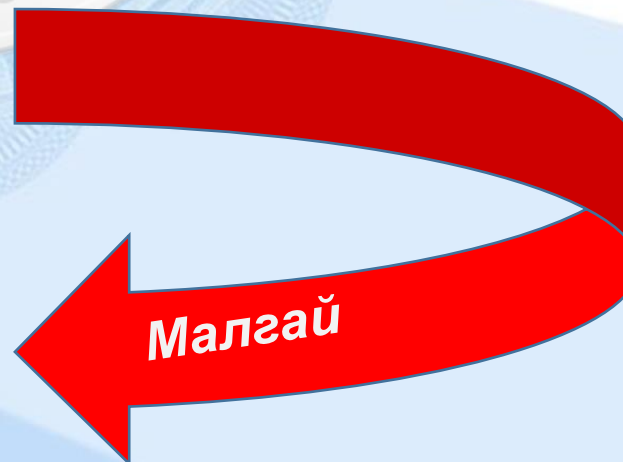


ЗХ, ХЦ, ДЦ-ийн байгууллагын нэрийн бичвэрийг цагаан өнгийн утсаар үсгийн өндөр 1 см, өргөн 0.5 см, “ОБ, ШШГБ, ТЕГ, ТТХБ”-ын товчилсон нэрийн бичвэрийг цагаан өнгийн утсаар үсгийн өндөр 2 см, өргөн 1-1.5 см байхаар малгайн зүүн шанааны харалдаа ширмэл бичвэртэй ноосон, малгайг офицер, ахлагч, цэргийн гэрээт албаны түрүүч, байлдагч хээрийн сургууль, дадлагын үед болон шаардлагатай тохиолдолд ахлах даргын шийдвэрээр өмсөнө.

**2019
ОН**

Офицер, ахлагч гэрээт албаны цэрэг хээрийн сургуул, дадлагын үед ахлах даргын шийдвэрээр өмсөнө.

**2021
ОН**



Малгай



ЦЭРГИЙН ДҮРЭМТ ХУВЦАС ӨМСӨХ ДҮРЭМ



**Ноосон
цамц**



**Хээрийн хувцас
өмсөх бүх
тохиолдолд хээрийн
хувцасны
мөрдэстэй өмсөнө.**



**Сэрүүний улиралд
“Хээрийн болон албаны
хүрэм өмсөх
тохиолдолд хээрийн
болон албаны хувцасны
мөрдэстэй өмсөнө”,
мөрдэстэй тохиолдолд
албан өрөөнд дангаар нь
хээрийн өмд болон
албаны өмд, юбка дээр
өмсөж болно.**

**2019
ОН**

**2021
ОН**



ЦЭРГИЙН ДҮРЭМТ ХУВЦАС ӨМСӨХ ДҮРЭМ



Өвлийн
гутал

/хагас
түрий
тэй/



Цэргийн алба хаагч
хагас дотормой түрийтэй
гутлыг өвлийн
хувцас өмссөн бүх
тохиолдолд
хэрэглэнэ.

2019
ОН



Хээрийн хувцас өмсөх
бүх тохиолдолд офицер,
ахлагч нар /шар/
цэргийн гэрээт албаны
цэрэг болон хугацаат
цэргийн алба хаагчид
/хар/, Хилийн цэрэг
/ногоон/ өнгийн хагас
түрийтэй дотормой
гутал өмсөх ба гутлын
үдээсийг чангалж үдэн,
түрийний дотор талд
хийнэ.

2021
ОН



ЦЭРГИЙН ДҮРЭМТ ХУВЦАС ӨМСӨХ ДҮРЭМ



ЕС. Хариуцлага.

9.4. Цэргийн дүрэмт хувцсыг энэ дүрмийн 1 дүгээр зүйлийн 1.2-т зааснаас бусад иргэн, хуулийн этгээд өмсөж, хэрэглэсэн тохиолдолд Зөрчлийн тухай хуульд заасан хариуцлага хүлээлгэхээр хуулийн байгууллагад хандаж шийдвэрлүүлнэ.

9.5. Цэргийн дүрэмт хувцас болон байгууллагын таних тэмдгийг /урлаг, уран сайхны кино, хошин хөтөлбөр/ зэрэг арга хэмжээнд зөвшөөрөлгүй ашиглахыг хориглоно.

Дээрх 2 заалт нэмэлтээр тус тус тусгагдсан байна.



Анхдараг хандуулсанд баярталда

